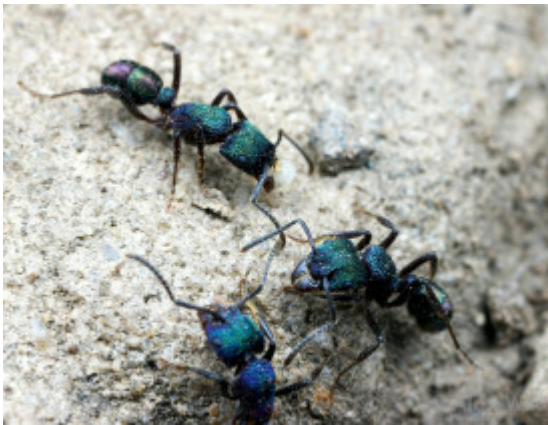


# Rhytidoponera metallica



Rhytidoponera [metallica](#) sind aktive Jäger und erbeuten auch größere Tiere, die sie mit ihrem Stachel töten. Diese Art hat offensichtlich nicht die Möglichkeit, größere Mengen an Flüssigkeit in der [Gaster](#) zu speichern, denn die Arbeiterinnen tragen immer nur einen Tropfen der Flüssigkeit sichtbar zwischen den [Mandibeln](#). Sowohl an Glas wie an Kunststoff können die Tiere nur schlecht klettern und vermeiden es auch (was für die



Mit freundlicher Genehmigung von [Alex Wild](#)

Artenverzeichnis	
Familie	Formicidae (Ameisen)
Unterfamilie	Ponerinae (Urameisen)
Tribus	Ectatommini
Gattung	Rhytidoponera
Art	Rhytidoponera metallica
Lebensraum/Heimat	Magerwiesen, xerotherm; Australien (sehr weit verbreitet, z.B. Brisbane)
Königinnen	Monogyne Königinnen oder Gamergaten, beide Formen sind möglich
Arbeiterinnenunterkasten	monomorph
Nahrung	Zoophag, vermutlich auch trophobiotisch, Körner
Winterruhe	Keine
Aussehen/Färbung	Arbeiterinnen: braunrot mit grünmetallischem Glanz an <a href="#">Kopf</a> und <a href="#">Thorax</a> (nur bei richtiger Beleuchtung)

Puppen	Kokonpuppen
Körpergröße	Königinnen: ca. 10mm; Arbeiterinnen: ca. 6-8mm;
Koloniegröße	durchschnittlich wenige 100 Tiere jedoch Kolonien bis 2000 Arbeiterinnen bekannt
Luftfeuchtigkeit Arena/Nest	Arena: 40 - 70% Nestbereich: 60 - 80%
Temperatur Arena/Nest	Arena: 21 - 30°C, Nestbereich: 24- 28°C
Nestformen	flache Erdnester unter Steinen, Holz und Laubstreu
Entwicklungszeiten	Ei - Puppe: 28 Tage Puppe - Imago: 28 Tage
Einschätzung der Haltungsschwierigkeit	höhere Ansprüche an Luftfeuchtigkeit, Temperatur und Ernährung.
Sonstige Angaben	Freilandstudien besagen, dass die Arbeiter nur zwischen Temperaturen von 14°C bis 32°C foragieren, bei niedrigeren/höheren Temperaturveränderungen wird die Tätigkeit sofort eingestellt und der Weg zurück zum Nest aufgesucht.