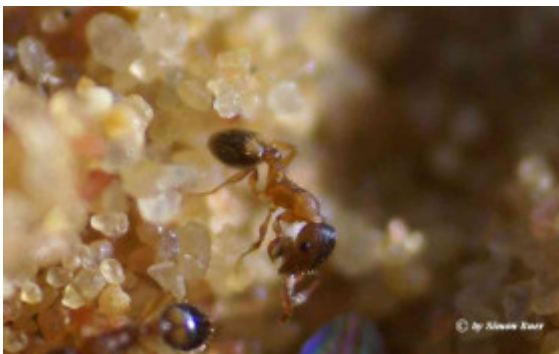
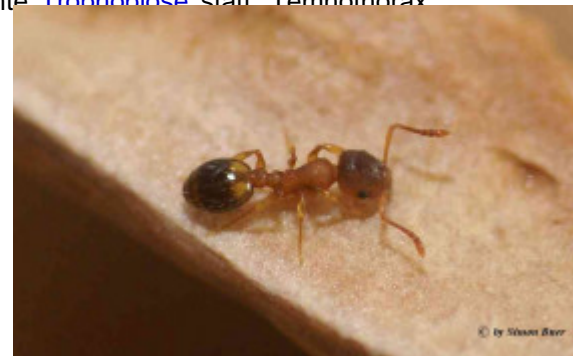


# Temnothorax nylanderi



Temnothorax [nylanderi](#) bewohnt alle geeigneten Kleinsträume wie hohle Eicheln, Spalten in Totholz oder Borke, oft in einem Eichen-Mischwald. Sie [fouragieren](#) einzeln und ernähren sich hauptsächlich [zoophag](#) und [phytophag](#). Auch [Honigtau](#) wird aufgeleckt, es findet jedoch keine echte [Trophobie](#) statt. Temnothorax [nylanderi](#) ist ein [Pleometrose](#).



## Artenverzeichnis

Familie	Formicidae (Ameisen)
Unterfamilie	Myrmicinae (Knotenameisen)
Tribus	Formicoxenini
Gattung	Temnothorax
Art	Temnothorax nylanderi
Deutscher Name	Nylanders Schmalbrustameise
Lebensraum/Heimat	mesophile bis mäßig trockene Laubgehölze

Königinnen	monogyn, Gründung erfolgt claustral (ohne Fütterung) aber auch Pleometrose oder Adoption sind möglich.
Arbeiterinnenunterkasten	monomorph
Nahrung	hauptsächlich zoophag
Winterruhe	Oktober - März
Schwärmzeit	Juli - September; an warmen Abenden
Aussehen/Färbung	gelb bis bräunlichgelb; <a href="#">Kopf</a> und <a href="#">Gaster</a> dunkler;
Puppen	Nacktpuppen
Körpergröße	Arbeiterinnen: 2,3-3,5mm; Königinnen: 3,5-4,7mm; Männchen: 2,5-3,2mm;
Temperatur Arena/Nest	Arena: 18 - 28°C, Nest: 21- 24°C
Bodengrund Arena	Sand, Sand-Lehm, Humus
Nestformen	Ytong, Gips, Farmen
Einschätzung der Haltungsschwierigkeit	einfach zu halten, allerdings sollte die Temperatur über das Jahr stark schwanken. Zu stringente Temperaturen können den Kolonien schaden.