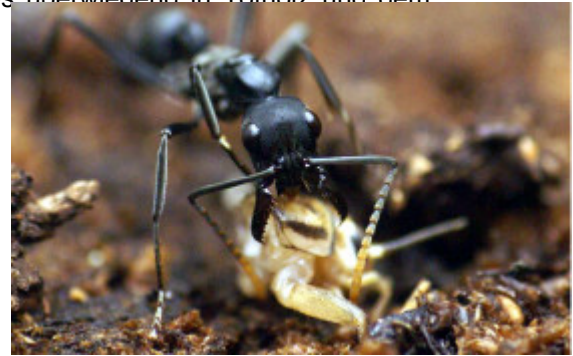
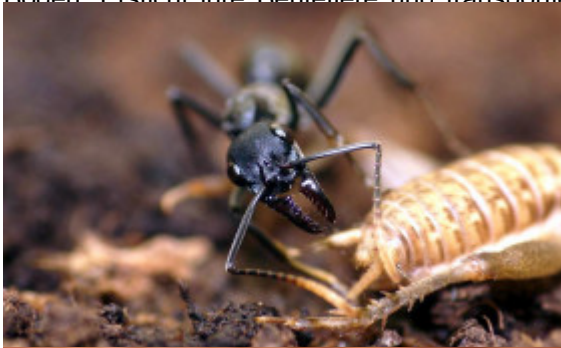


# Neoponera apicalis



(früher *Pachycondyla apicalis*)

Sehr leicht gebaute und flinke Ponerinenart, einzeln und in Gruppen jagend, foragiert überwiegend am Boden. Ersticht ihre Beutetiere und transportiert sie zum Nest, welches überwiegend in Totholz und dem



## Artenverzeichnis

Familie	Formicidae (Ameisen)
Unterfamilie	Ponerinae (Urameisen)
Tribus	Ponerini
Gattung	Neoponera
Art	Neoponera apicalis
Lebensraum/Heimat	tropischer Regenwald, Mittel- und Südamerika

Königinnen	Gründung erfolgt semiclaustral,
Arbeiterinnenunterkasten	monomorph
Nahrung	Insekten, Nektarien (in der Haltung bevorzugt Zuckerwasser, sehr selten Honig)
Winterruhe	keine
Aussehen/Färbung	mattschwarz mit gelben Antennenspitzen
Puppen	Kokonpuppen
Körpergröße	Arbeiterinnen: 18-19mm Königinnen: 20-21mm
Koloniegröße	ca. 500 Individuen
Luftfeuchtigkeit Arena/Nest	Arena: 30 - 50% Nestbereich: 50 - 70%
Temperatur Arena/Nest	Arena: 21 - 30°C Nestbereich: 28- 35°C
Bodengrund Arena	Sand, Sand-Lehm, Humus
Nestformen	Nester befinden sich hauptsächlich in morschem Holz. Keine Erdnester, nur in vergrabenen Ästen bzw. Baumstämme. Entsprechende Nester sind möglich, auch Sand/Lehm bzw. Farmen mit Humus wurden schon genutzt.
Entwicklungszeiten	Insgesamt: ca- 6- 8 Wochen
Einschätzung der Haltungsschwierigkeit	höhere Ansprüche an die Klimabedingung und den Ausbruchsschutz
Sonstige Angaben	Diese Ameisen haben einen Stachel, den sie sicher und zielgenau einsetzen! Gift kann zu allergischen Reaktion führen! Können auch hörbar stridulieren