

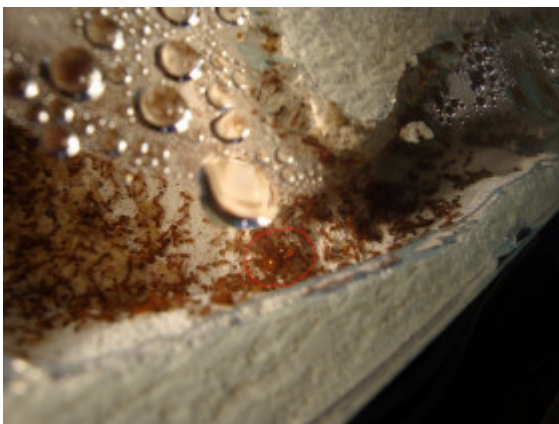
Solenopsis geminata



Solenopsis geminata kann sehr volkreiche Kolonien bilden und die Entwicklung der Ameisen ist nur sehr kurz. Diese Art braucht relativ viel Eiweiß.



sich mit wachsender Kolor



Artenverzeichnis	
Familie	Formicidae (Ameisen)
Unterfamilie	Myrmicinae (Knotenameisen)

Tribus	Solenopsidini
Gattung	Solenopsis
Art	Solenopsis geminata
Deutscher Name	Feuerameisen
Lebensraum/Heimat	offene Feldern oder in sonnigen Lichtungen und meidet den Schatten tiefer Wälder Herkunft: südlich der USA. Verbreitung aber in vielen Ländern, auch in Asien
Königinnen	claustral, polygyn
Arbeiterinnenunterkasten	polymorph
Nahrung	Körner, kleine Insekten, u.a. wirbellose Tiere
Winterruhe	Keine
Schwärmzeit	ganzjährig
Aussehen/Färbung	Thorax u. Gaster schwarz, seitlich unten rötlich
Puppen	Nacktpuppen
Körpergröße	Größe Königin: 5 - 6mm Größe Arbeiterinnen: 2,5 – 4mm
Koloniegröße	angaben variieren zwischen 10.000 und 100.000
Luftfeuchtigkeit	-
Arena/Nest	-
Temperatur Arena/Nest	-
Einschätzung der Haltungsschwierigkeit	Sehr explosives Wachstum, sehr hohe Anforderungen an den Ausbruchsschutz?
Sonstige Angaben	Auch wenn die Art im Handel angeboten wird: Wir raten in Hinsicht auf das invasive Potential von einer Haltung ab.